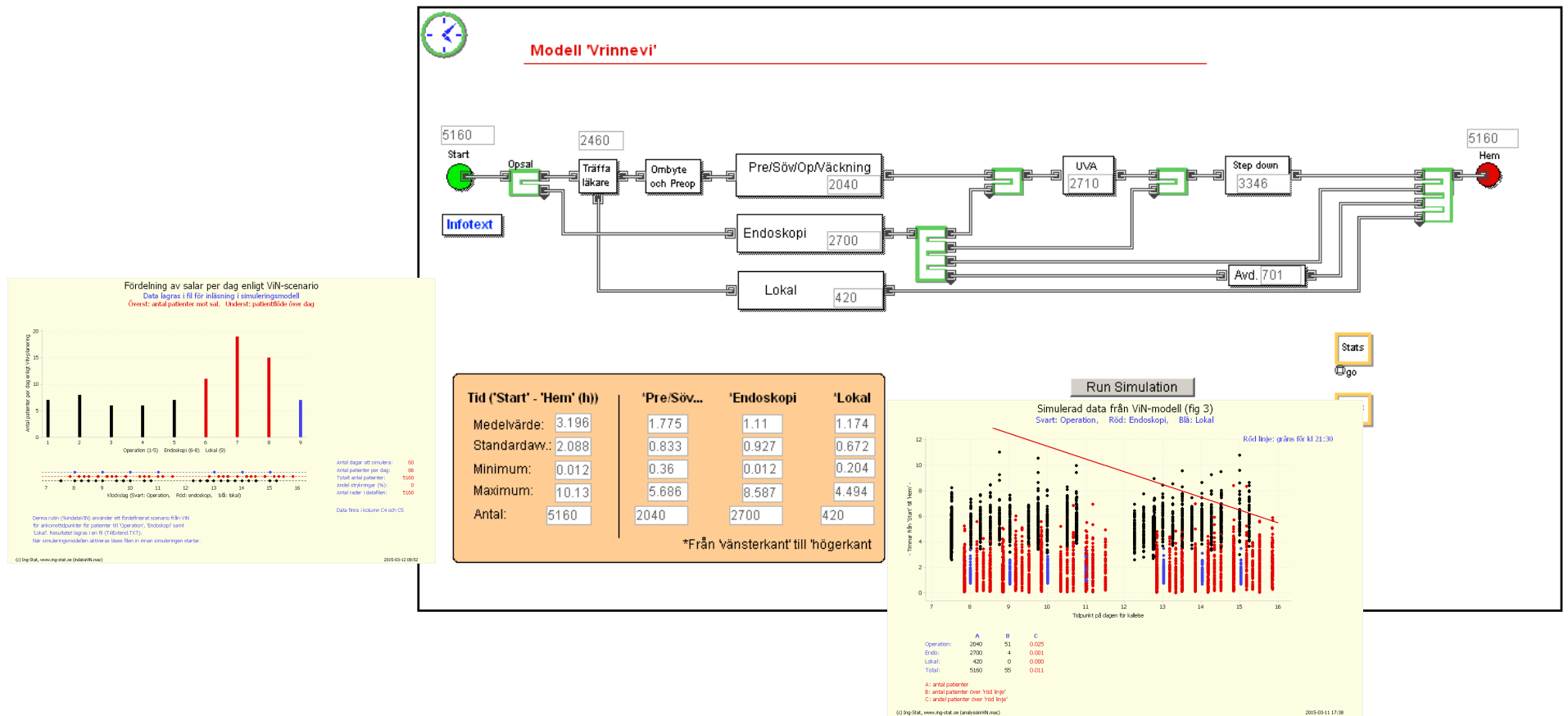
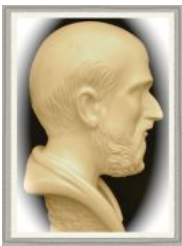


## Simulering av en planerad dagkirurgisk process – Vrinnevisjukhuset, Norrköping



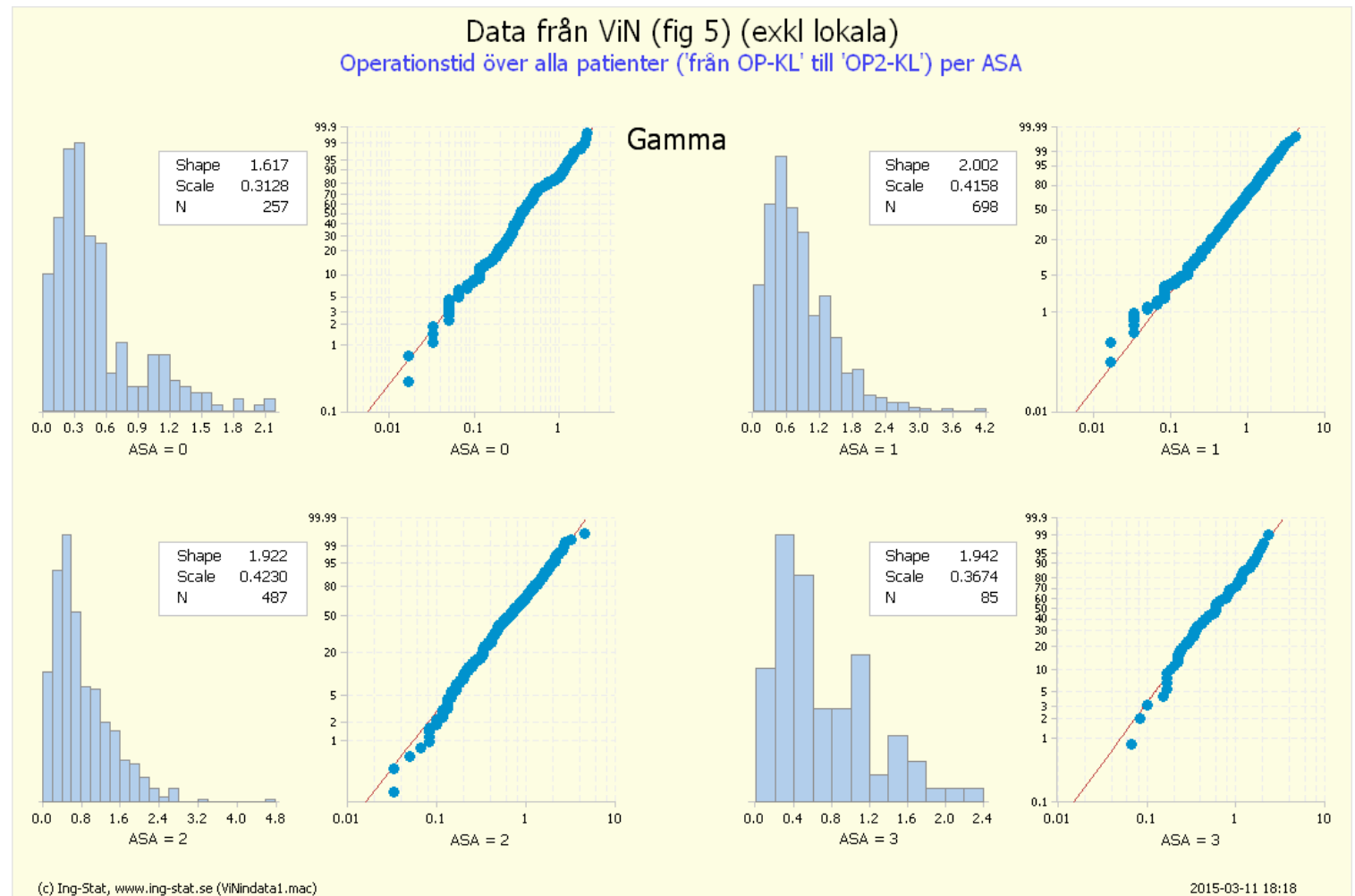


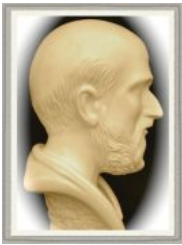
## Nuvarande tidsåtgång för 'sövning', 'operation', 'uppvaknande', etc

ASA-koder:

- 0: en i övrigt frisk patient
- 1: lindrig systemsjukdom
- 2: allvarig systemsjukdom
- 3: livshotande systemsjukdom
- 4: moribund

(ASA-koderna är starkt korrelerade med ålder)





## Indataprocessen

Sal 1-5: operation, 6-7 Endoskopi, 9: Lokalt ingrepp

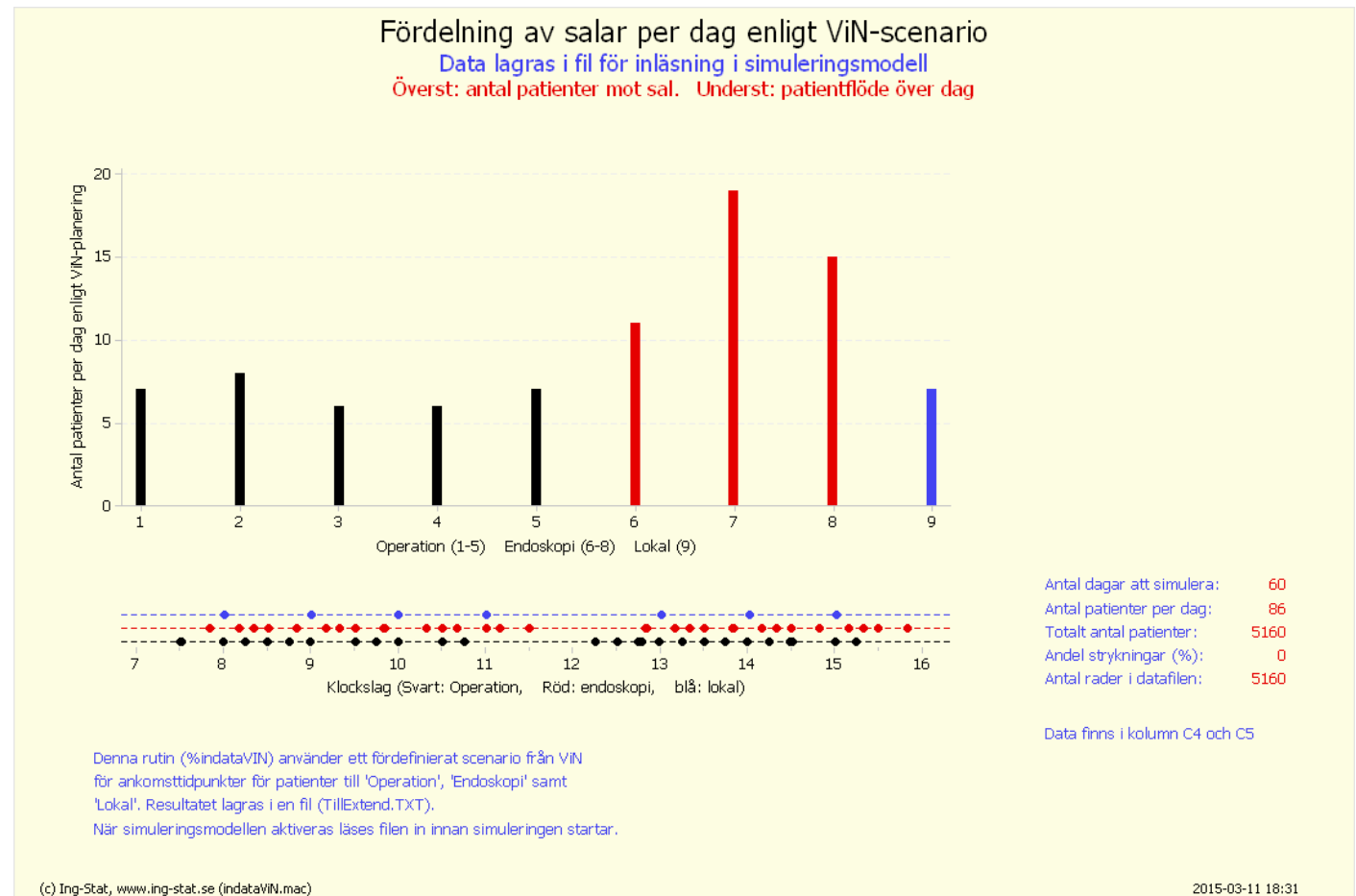
Patienter anländer inte enligt någon stokastisk process utan kommer vid överenskommen tidpunkt.

En viss andel kallade patienter behandlas inte:

- Patienten kommer inte.
- Patienten är inte rätt förberedd (t.ex. med avseende på fasta).
- Patienten har blivit sjuk.
- Läkaren anser att det just nu är olämpligt med ett ingrepp.

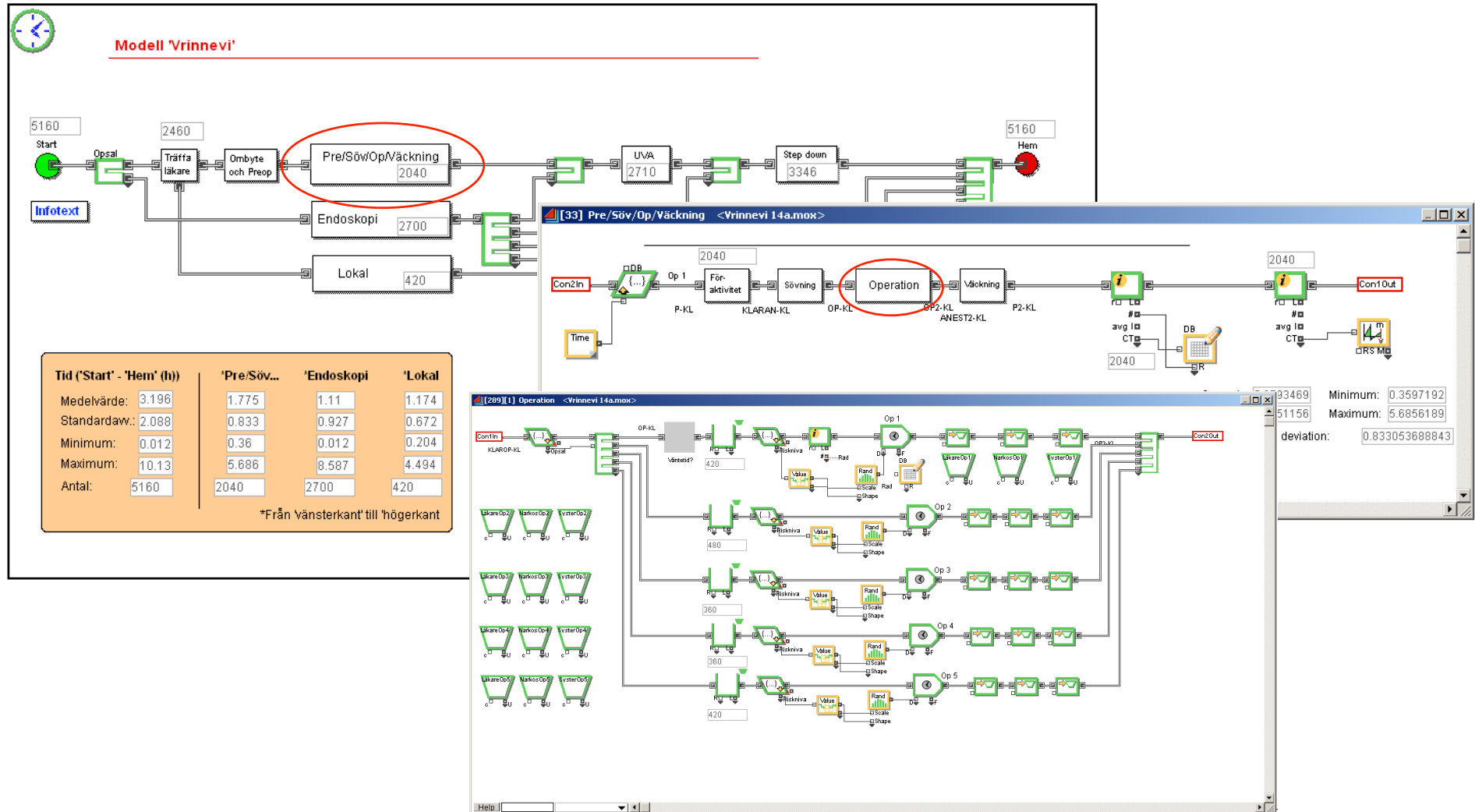
Detta bortfall kan simuleras i in-dataprocessen.

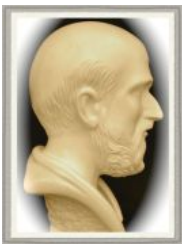
Data sparas i TXT-fil som läses in av simuleringsprogrammet.





## Simuleringsprocessen

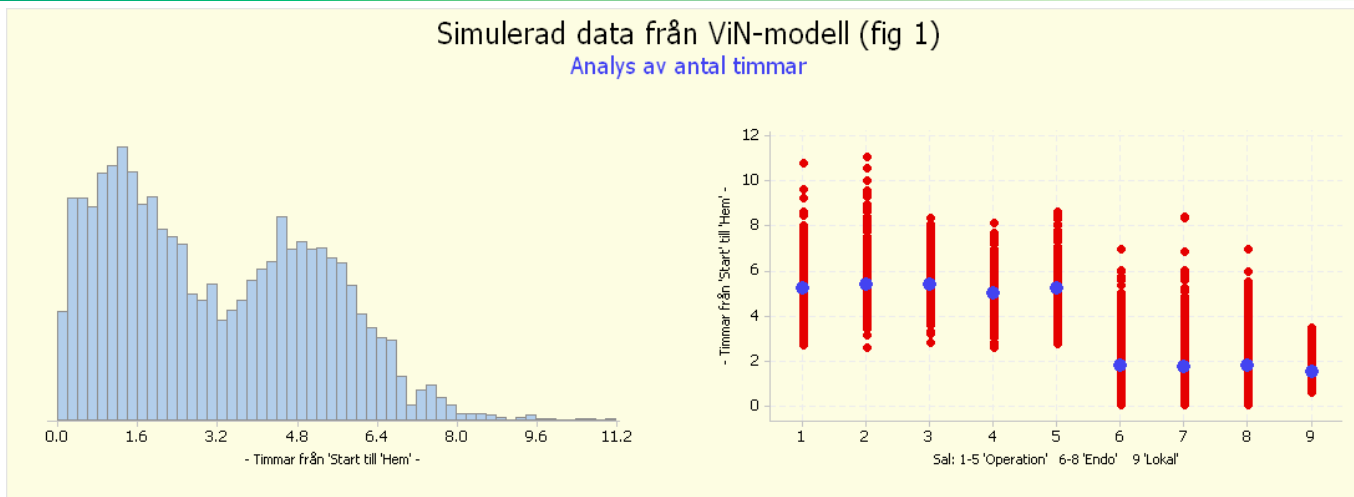




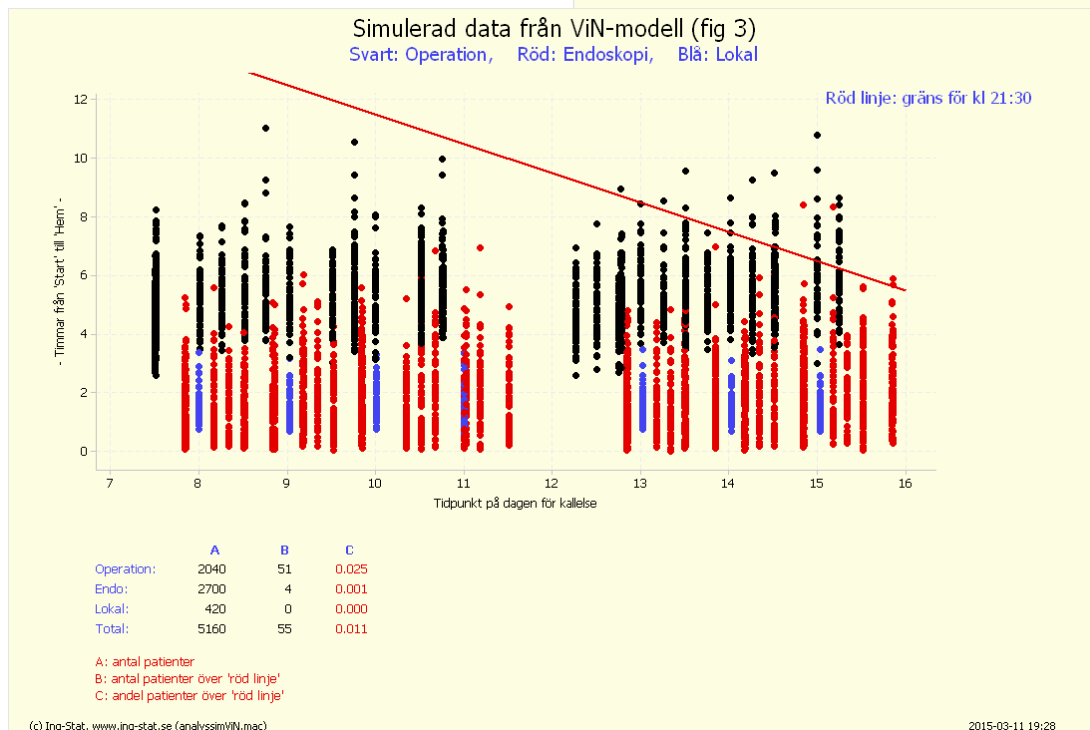
# Ing-Stat - statistics for the industry

## Analys av resultat

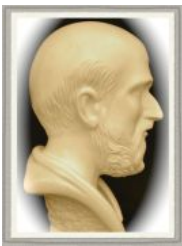
Simulerad data från ViN-modell (fig 1)  
Analys av antal timmar



Simulerad data från ViN-modell (fig 3)  
Svart: Operation, Röd: Endoskopi, Blå: Lokal

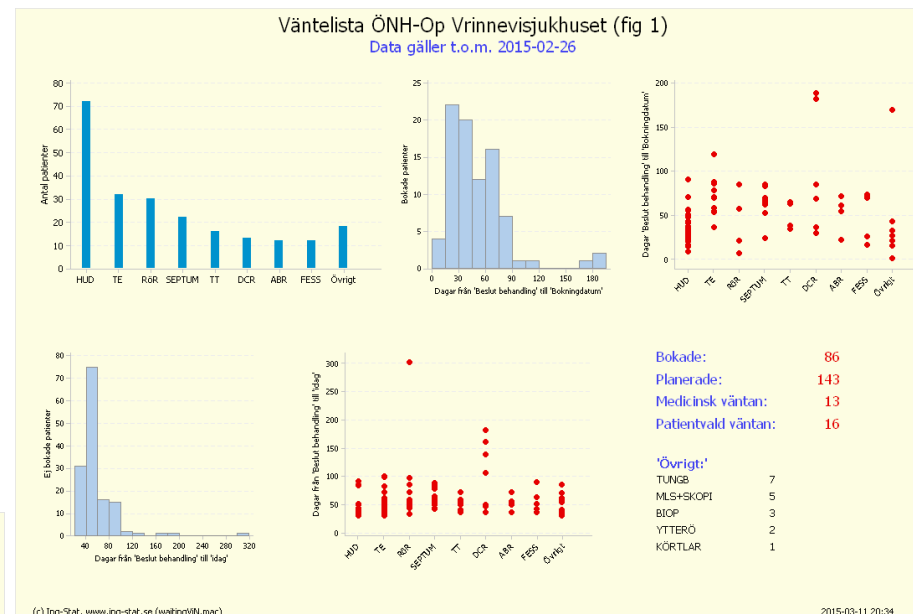


2015-03-11 19:28



## Ytterligare dataknådning

Väntelista >



< Utfall

